

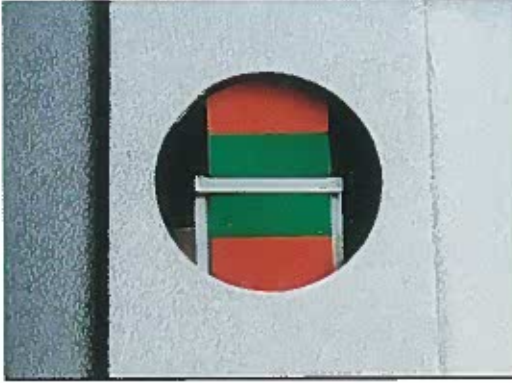
# GYH 123...170 Endüktif Gerilim Transformatorü Inductive Voltage Transformer



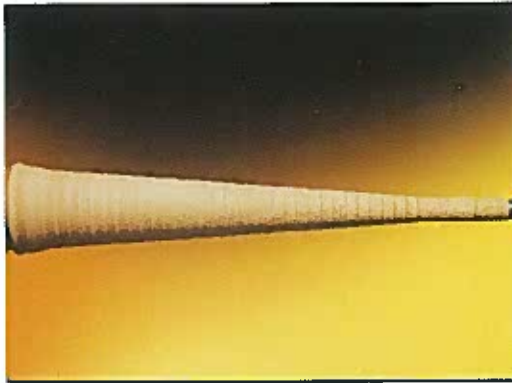
- Yağlı endüktif gerilim trafosu
  - Madeni kısımlar paslanmaz çelik veya alüminyum
  - Patlamaya dayanıklı gövde
  - Paslanmaz çelik körükle donatılmış, hermetik yapı
  - Ulusal ve uluslararası standartlara uygun tasarım
  - Bakım gerektirmez
- 
- Oil-paper insulated, inductive voltage transformer
  - Metal parts made of aluminium resp.stainless steel
  - Explosion proof housing
  - Hermetically sealed by expansion bellows of stainless steel
  - Design according to international and national standards
  - Maintenance free

**PFIFFNER**

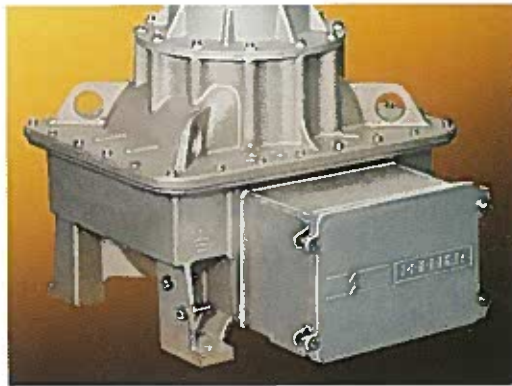
gerçek değerler



- Kolayca görülüp anlaşılabilir yağ seviye göstergesi
- Sade ve dayanıklı gösterge sistemi
- Oil expansion indication easy to read and to understand
- Simple and durable indication system



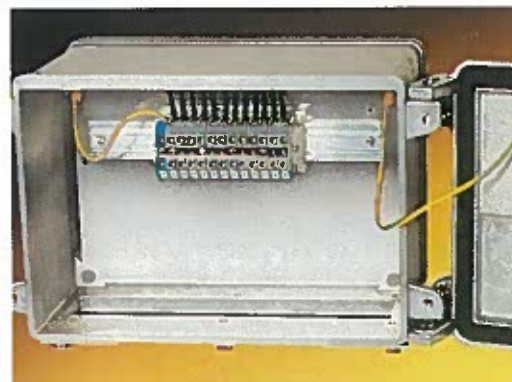
- Hassas gerilim dağılımı sağlayan kısmi boşalmaz buşing
- Kısa devreye dayanıklı bağlantı (test edilmiştir)
- Fine graded bushing for accurate voltage control and suppressing of partial discharges
- Short circuit proofed connection to prevent subsequent arc (tested)



- Aşırı basınçta parçalanıp dağılmadan açılan kazan
- Düşük yağ hacmi için optimize edilmiş kazan
- Base housing breaks in case of overpressure without splintering (tested)
- Base housing optimized for low oil volume



- Yatay yerleştirilmiş nüve
- İşletmede düşük endüksiyon, optimize edilmiş tasarım ve uygun malzeme ile üretilmiş nüve sayesinde ferro-rezonansa karşı üst düzeyde koruma sağlanmıştır
- Space-saving core, implemented horizontally
- Low operation induction, material properties and optimized design of the core insure best protection against ferro-resonance



- Geniş boyutlu bir kutu içinden kolay ve güvenli sekonder bağlantı
- IP 54 sızdırmazlık (test edilmiştir)
- Yana doğru açılan menteşeli kapak
- Primer bobinin toprak ucu sekonder kutunun içindedir
- Easy and safe cable connections in a large scaled secondary terminal box
- Tight acc. IP54 (tested)
- Captive cover to be opened sideways
- Earthing terminal of primary coil lead out into the secondary terminal box



## IEC'ye uygun teknik veriler / Technical data according to IEC

Tip/ Type		GYH 123	GYH 145	GYH 170
En yüksek sistem gerilimi Highest system voltage	kV	123	145	170
Şebeke frekansı test gerilimi Power-frequency withstand voltage	kV	230	275	325
Yıldırım darbe test gerilimi Lightning impulse withstand voltage	kV	550	650	750
Frekans Frequency	Hz	16.7 / 50 / 60		
0.2 sınıfında azami yük Max.nominal output class0.2	VA	300		
Sekonder devre sayısı Number of secondary circuits		≤ 5		
Termik güç sınırı Thermal limiting output	VA	≤ 2500		
Doğruluk sınıfı Accuracy classes		0.1 -3; 3P; 6P		

İstendiğinde tamamlayıcı teknik bilgi verilebilir. / Other technical data on request

**Primer terminal**  
Primary terminal

**Yağ Göstergesi**  
Oil expansion indicator

**Sekonder terminaller**  
Secondary terminals

**Yağ boşaltma tapası**  
Oil drain screw

**Etiket**  
Rating plate

**Geçiş plakası**  
Undrilled gland plate

Ø482

ØD

H1

H2

Ø19

450

520

500

L

E

F

22

35

2xM12

**Primer terminal tipleri**  
Primary terminal types

**Kalınlık**  
Thickness 20

Ø D ±0.1

30
35
36
40

140

DIN Form F1  
NEMA 4N

Tip / Type		GYH 123	GYH 145	GYH 170
H1	mm	1100	1388	1475
H2	mm	1974	2262	2443
E	mm	510	510	550
F	mm	660	660	740
L	mm	710	710	730
Kaçak mesafesi Creepage dist.	mm	3100	4040	4740
Yaklaşık ağırlık Weight approx.	kg	380	400	455

Değişiklik hakkımız saklıdır.  
Modifications reserved.

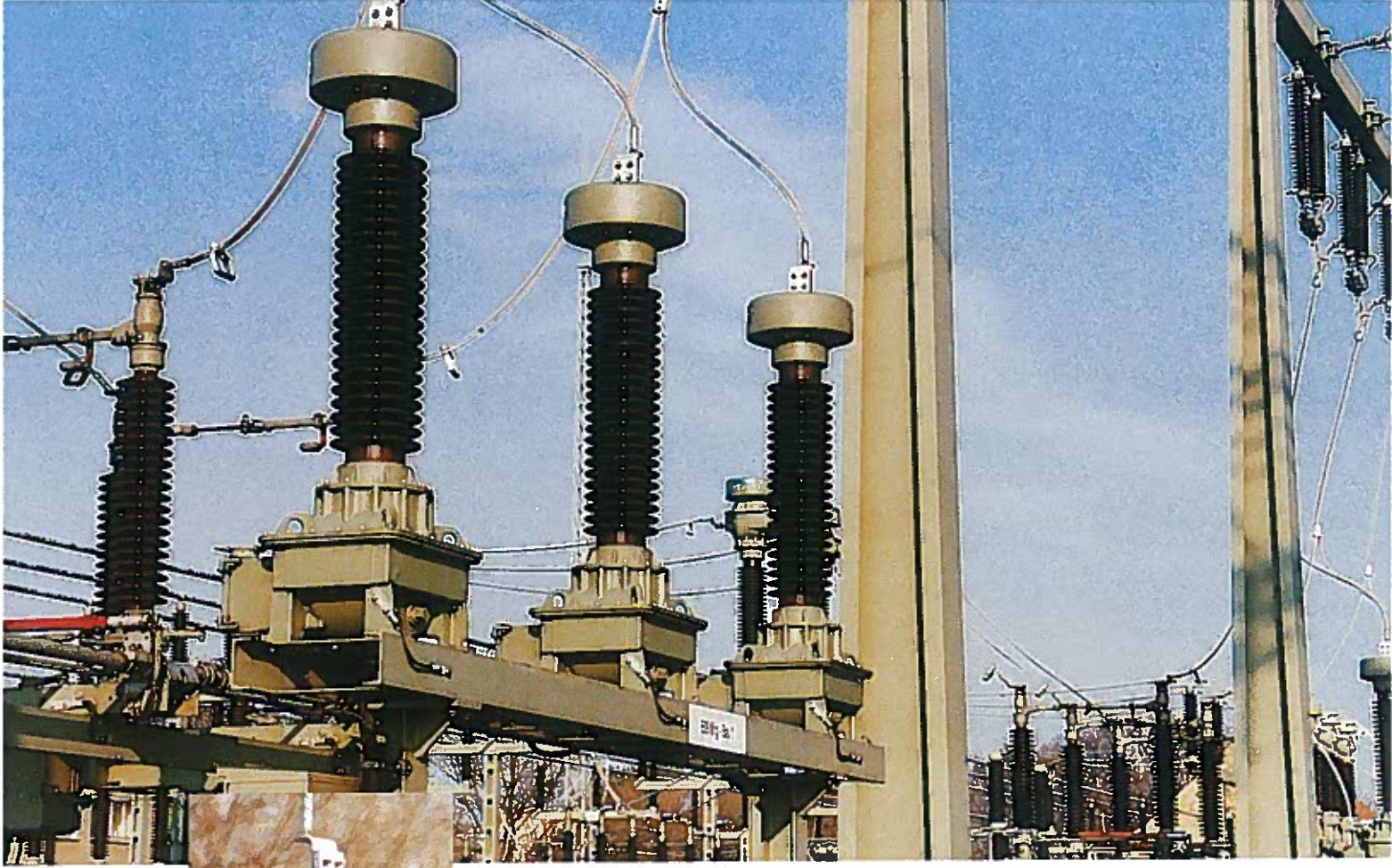
GYH 123 - 170 Kompozit (silikon) izolatör ile de üretilebilir  
GYH 123-170 also with composite insulator

**PIFFNER**

gerçek değerler



# GYH 123...170 Endüktif Gerilim Trafosu Inductive Voltage Transformer



Trafo merkezlerinizde uzun süreli hizmet görmek üzere tasarlanmıştır.

Designed for the long term use in your substation

## Sipariş bilgileri

Standart  
Nominal gerilim  
Test gerilimleri  
Nominal primer gerilim  
Nominal sekonder gerilim  
Sekonder sargı sayısı  
Sınıf/Yük  
Frekans

## Ordering data

Standard  
Rated voltage  
Test voltages  
Rated primary voltage  
Rated secondary voltage  
Number of secondary windings  
Classes/Burdens  
Frequency

PFIFNER  
Transformatör ve Elektrik Gereçleri  
Üretim San. Ve Tic. A.Ş.  
Ankara-Çankırı Karayolu 7.Km  
(Aselsan Yanı) Akyurt 06750 ANKARA



gerçek değerler

Tel: +90 (312) 847 55 21  
Fax: +90 (312) 847 54 21  
e-mail: satis@piffner.com.tr

www.piffner.com.tr