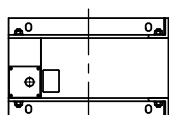
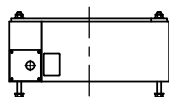


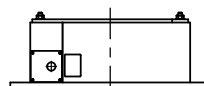
Montagemöglichkeiten JK mit  $A \geq 350\text{mm}$ :



Var. 01

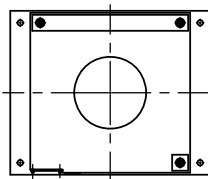
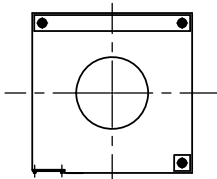
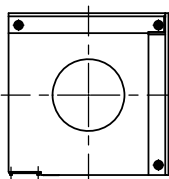
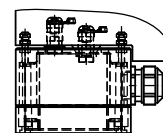


Var. 02



Var. 03

Mögliche Anschlussvariante:



Typ		JK 230	JK 350	JK 400	JK 450
A	mm	230	350	400	450
B	mm	200			
C	mm		300	350	400
H	mm		80	120	180
H1	mm	55	115		
L	mm		80-300	80-300	80-300
Gewicht ca. Weight approx.	kg	10-30	20-100	25-120	30-140

Typ		JK
Normen Standards		IEC / DIN / IEEE / ABNT
Frequenz Frequency	Hz	16.7 / 50 / 60
Primär-Nennstrom bis zu Rated primary current up to	A	6000
Sekundär-Nennstrom Rated secondary current	A	1 / 5
Thermischer Grenzstrom [I <sub>th</sub> ], 1 s Rated short-time thermal current [I <sub>th</sub> ], 1 s		100 x I <sub>n</sub>
Dynamischer Grenzstrom [I <sub>dyn</sub> ] Rated dynamic current [I <sub>dyn</sub> ]	kA	2.5 x I <sub>th</sub>
Max. Anzahl Kerne Max. no. of cores		4



- Für Innenraum IP20 oder IP65
  - Speziell geeignet für die Montage über das vollisolierte Hochspannungskabel
  - Primär-Nennstrom bis 5000 A
  - Konstante Klassengenauigkeit dank Kernpolsterung
  - Aktivteile in PUR eingegossen
  - Grosse Vielfalt der geometrischen Abmessungen
  - Ausführung nach allen internationalen oder kundenspezifischen Normen
  - Wartungsfrei
  - Dimensioniert für langjährigen Einsatz
- 
- For indoor application IP20 or IP65
  - Suitable for assembly over an insulated high voltage cable
  - Rated primary current up to 5000 A
  - Padded cores to ensure constant accuracy
  - Active parts are cast in PUR
  - Large variety in sizes
  - Design can comply with all international or customer specific standards
  - Maintenance free
  - Designed for long term use

## PIFFNER Messwandler AG

Lindenplatz 17  
5042 Hirschthal/Schweiz

Telefon +41 (0)62 739 28 28

Telefax +41 (0)62 739 28 10

E-Mail [sales@pmw.ch](mailto:sales@pmw.ch)

Internet [www.pmw.ch](http://www.pmw.ch)



HOCHSPANNUNG | HIGH VOLTAGE

MITTELSPANNUNG | MEDIUM VOLTAGE

NIEDERSPANNUNG | LOW VOLTAGE